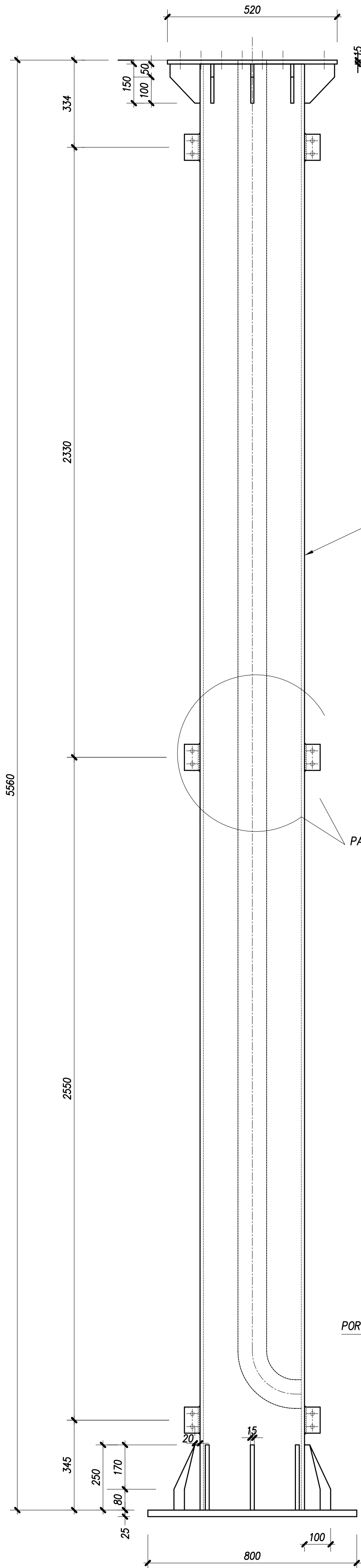


COLONNA

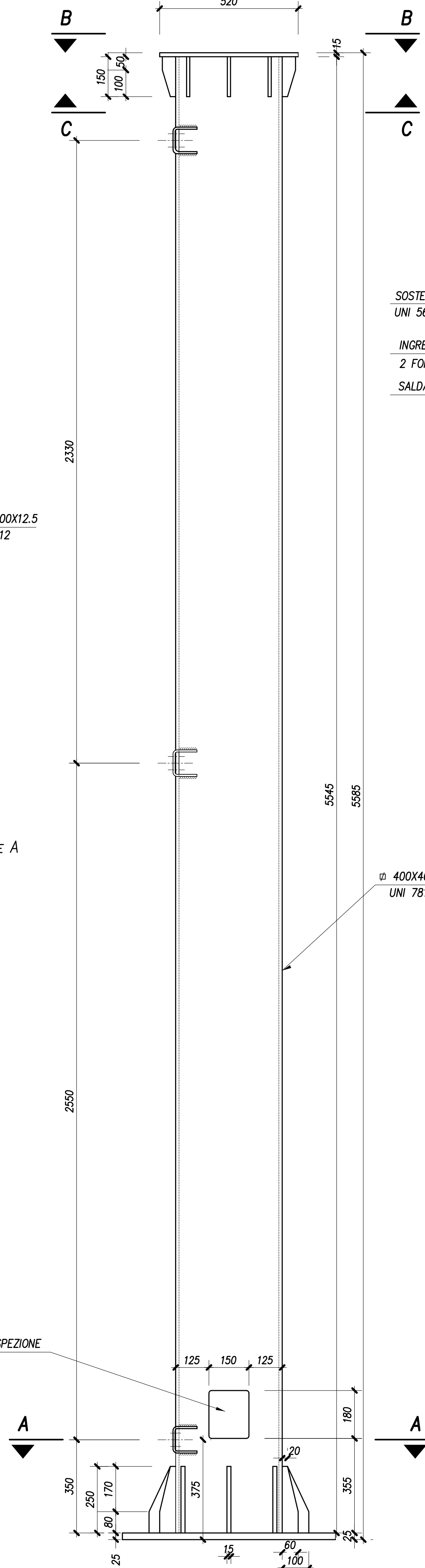
VISTA FRONTALE

scala 1:10



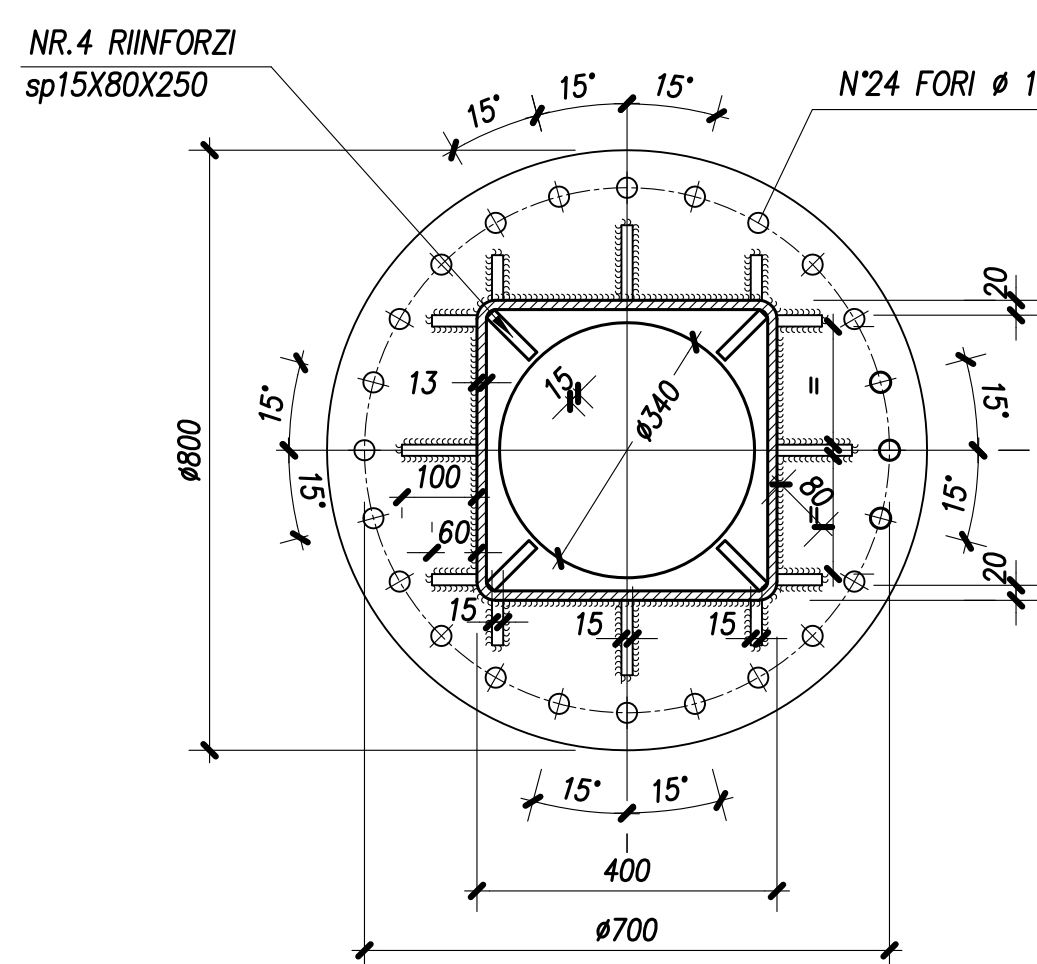
VISTA LATERALE

scala 1:10



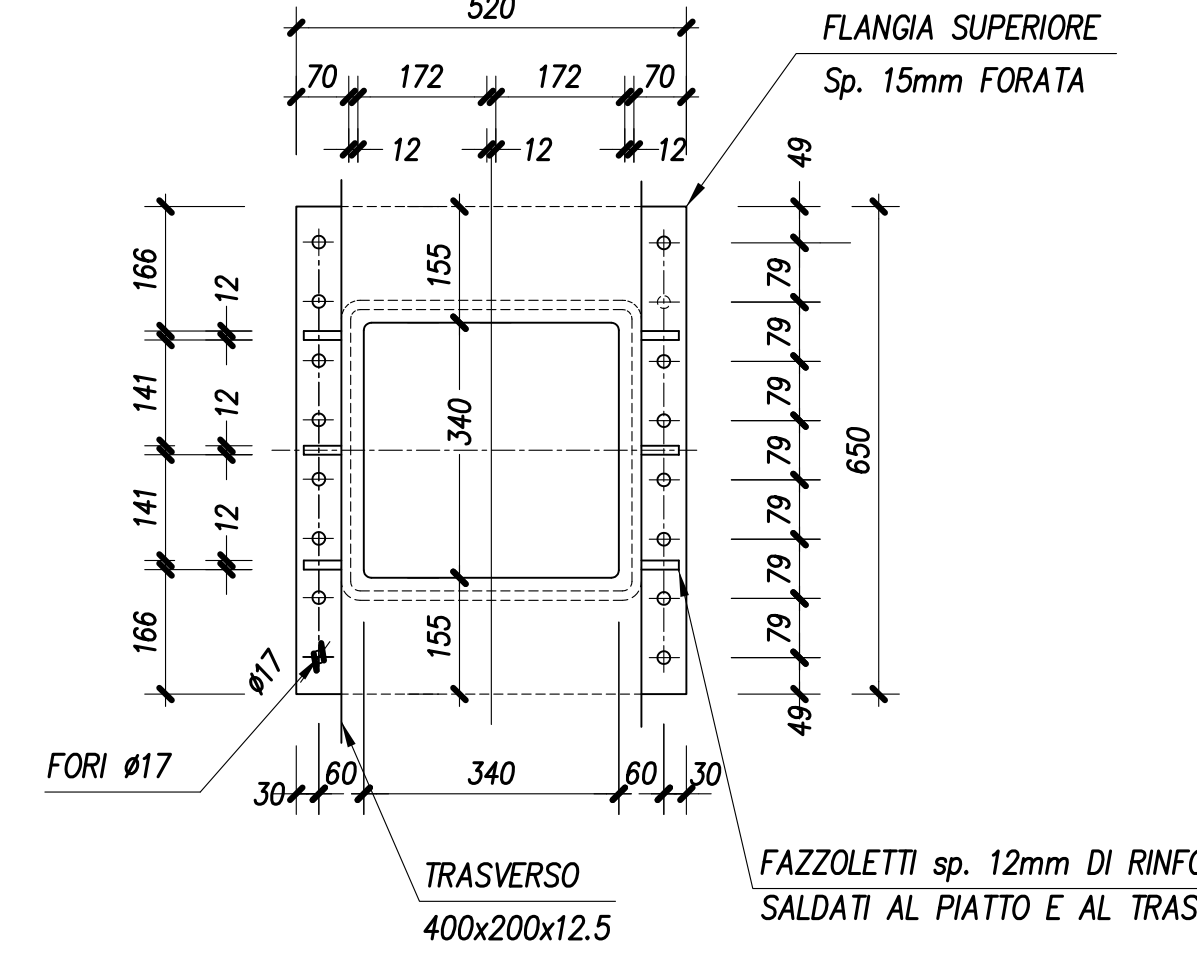
SEZIONE A-A

scala 1:10



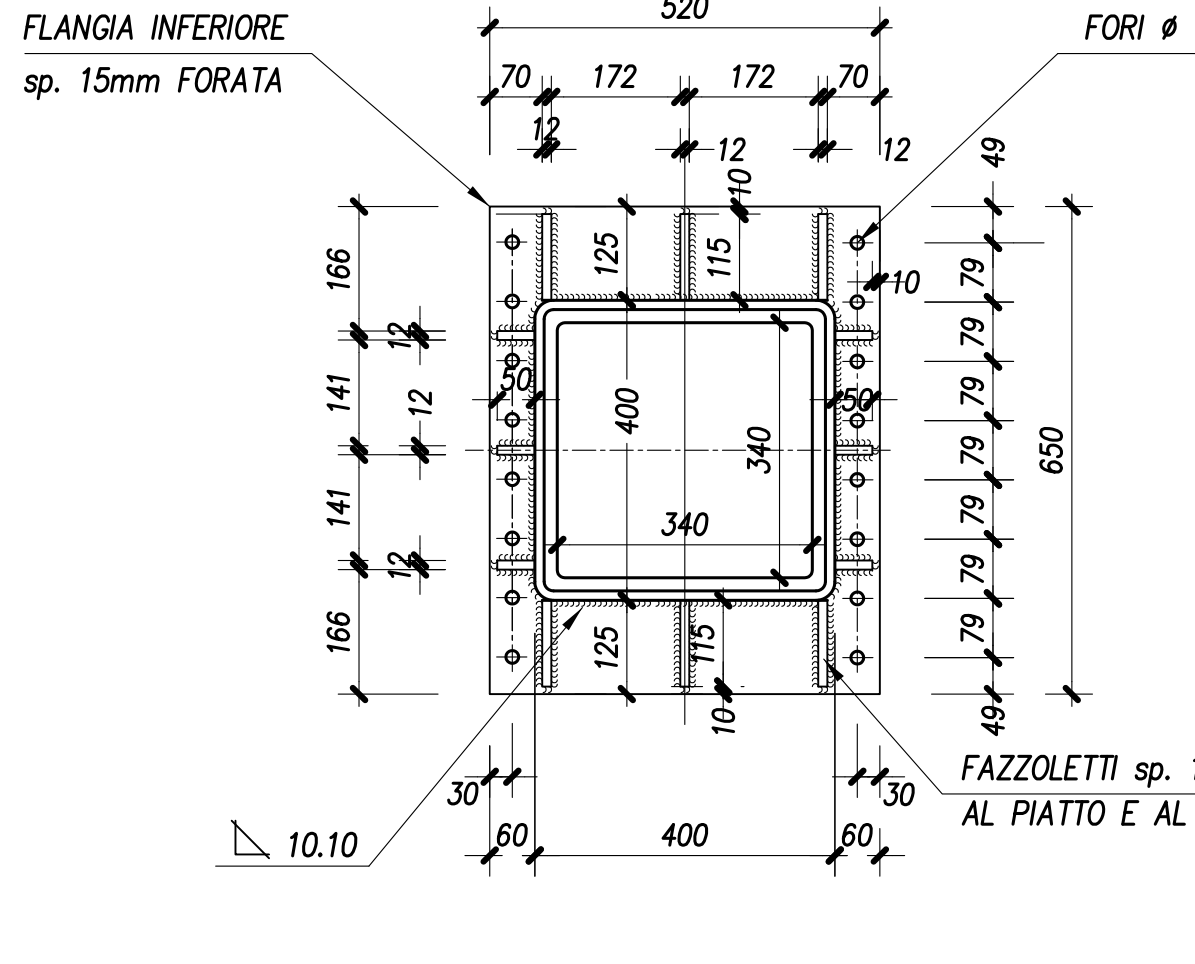
SEZIONE B-B

scala 1:10



SEZIONE C-C

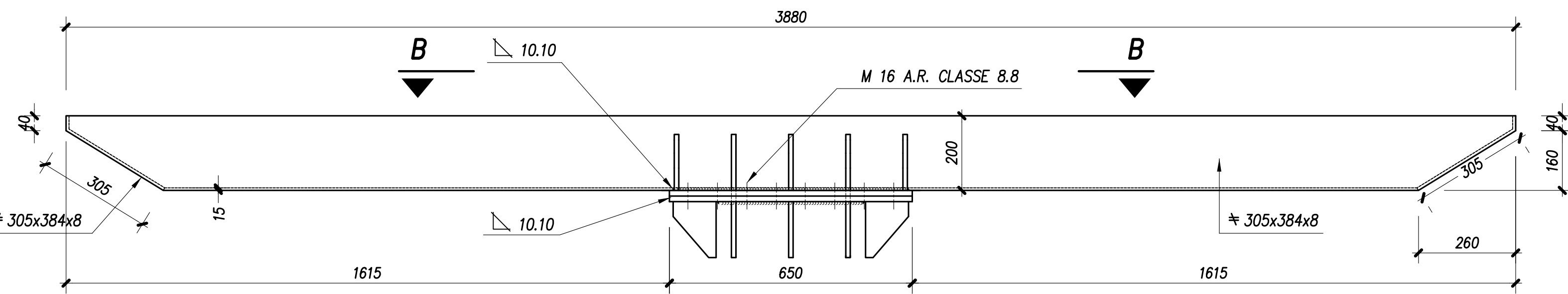
scala 1:10



TRASVERSO

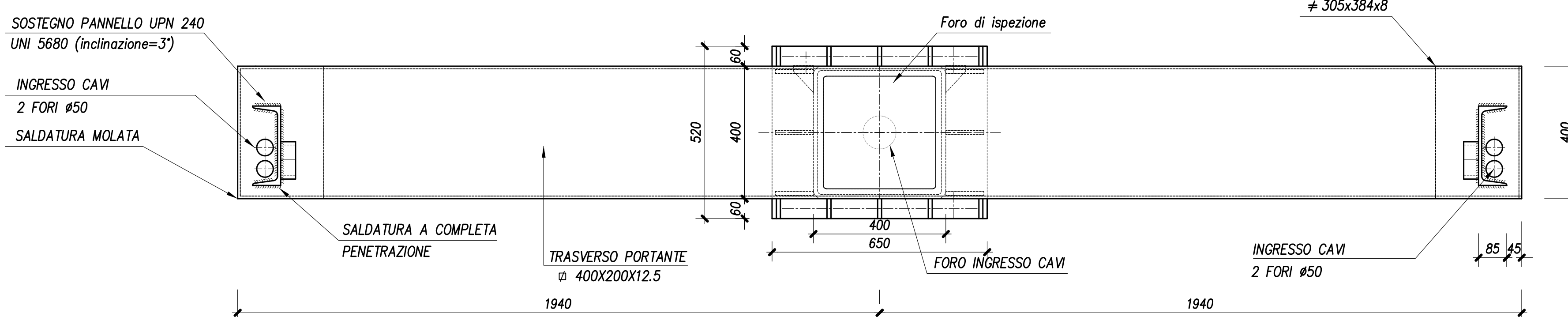
VISTA POSTERIORE

scala 1:10



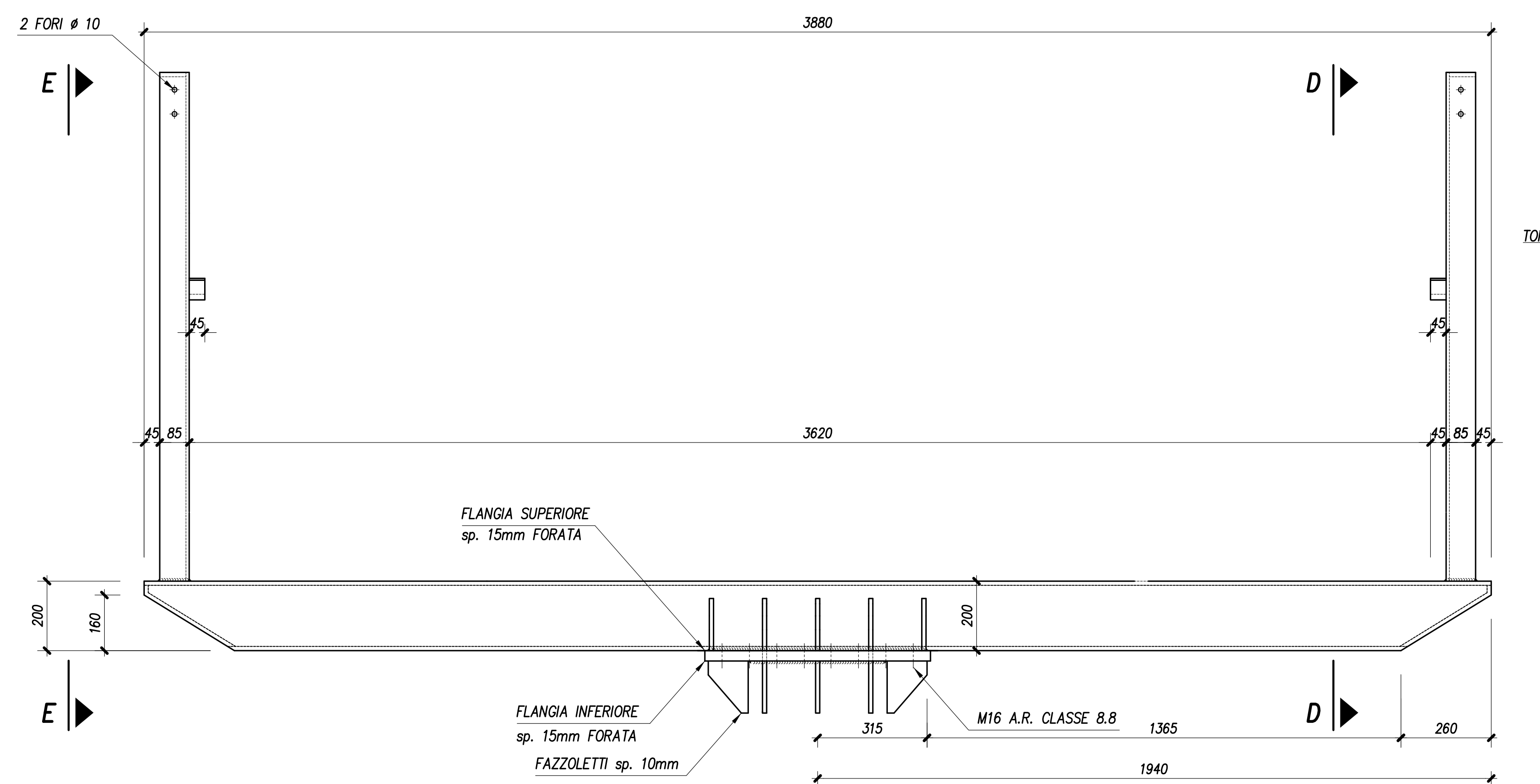
PIANTA

scala 1:10



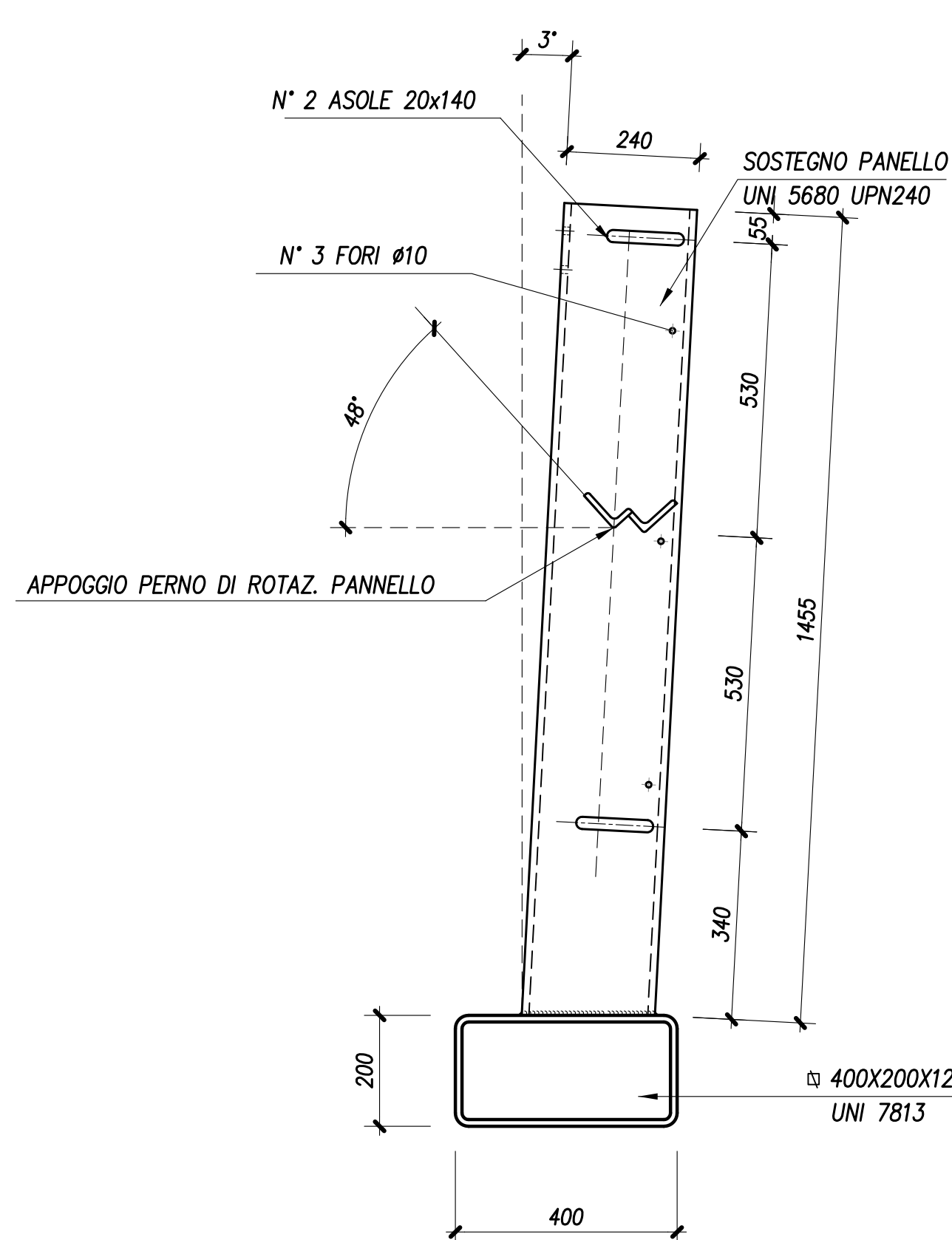
VISTA FRONTALE

scala 1:10



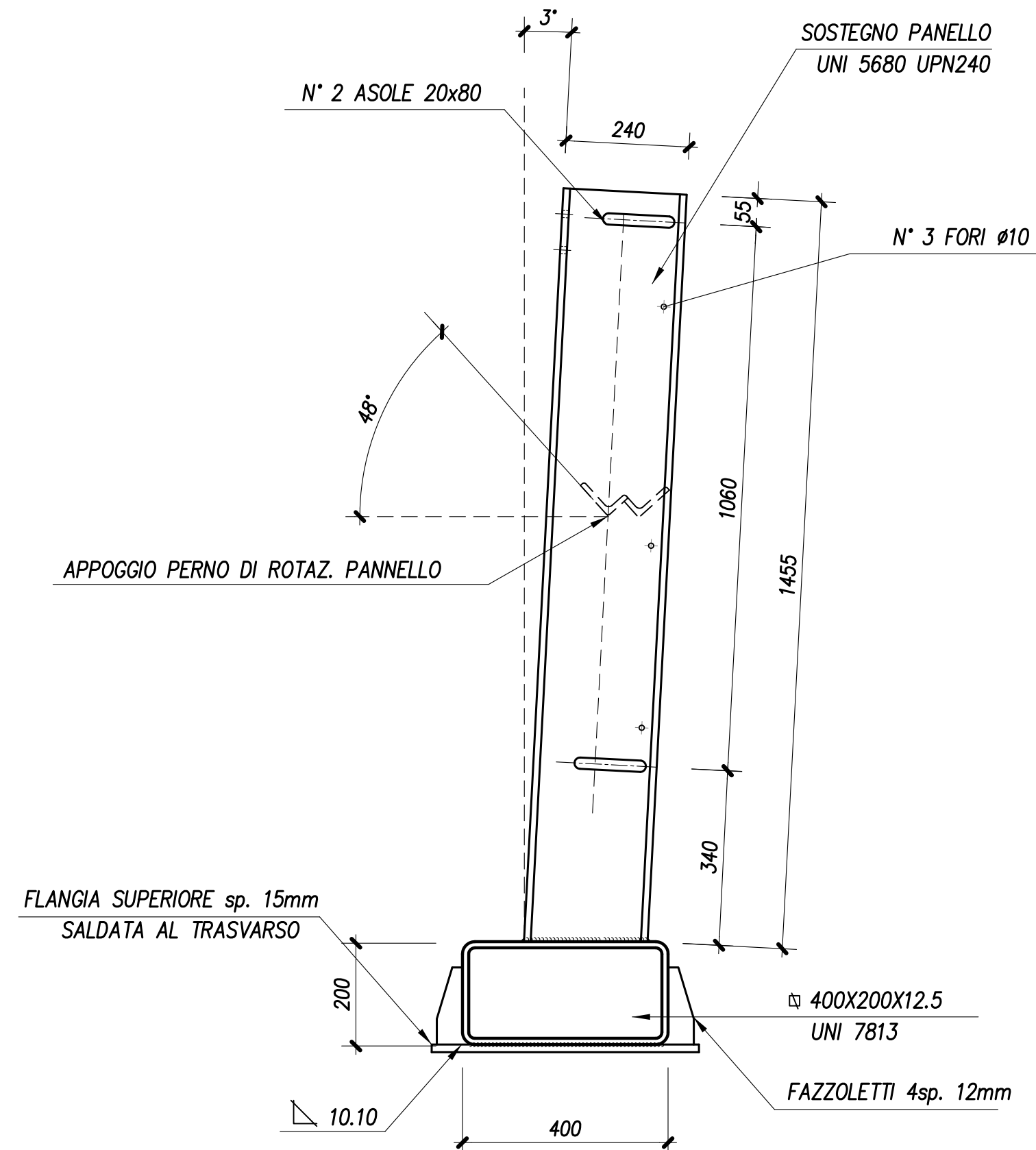
SEZIONE D-D

scala 1:10



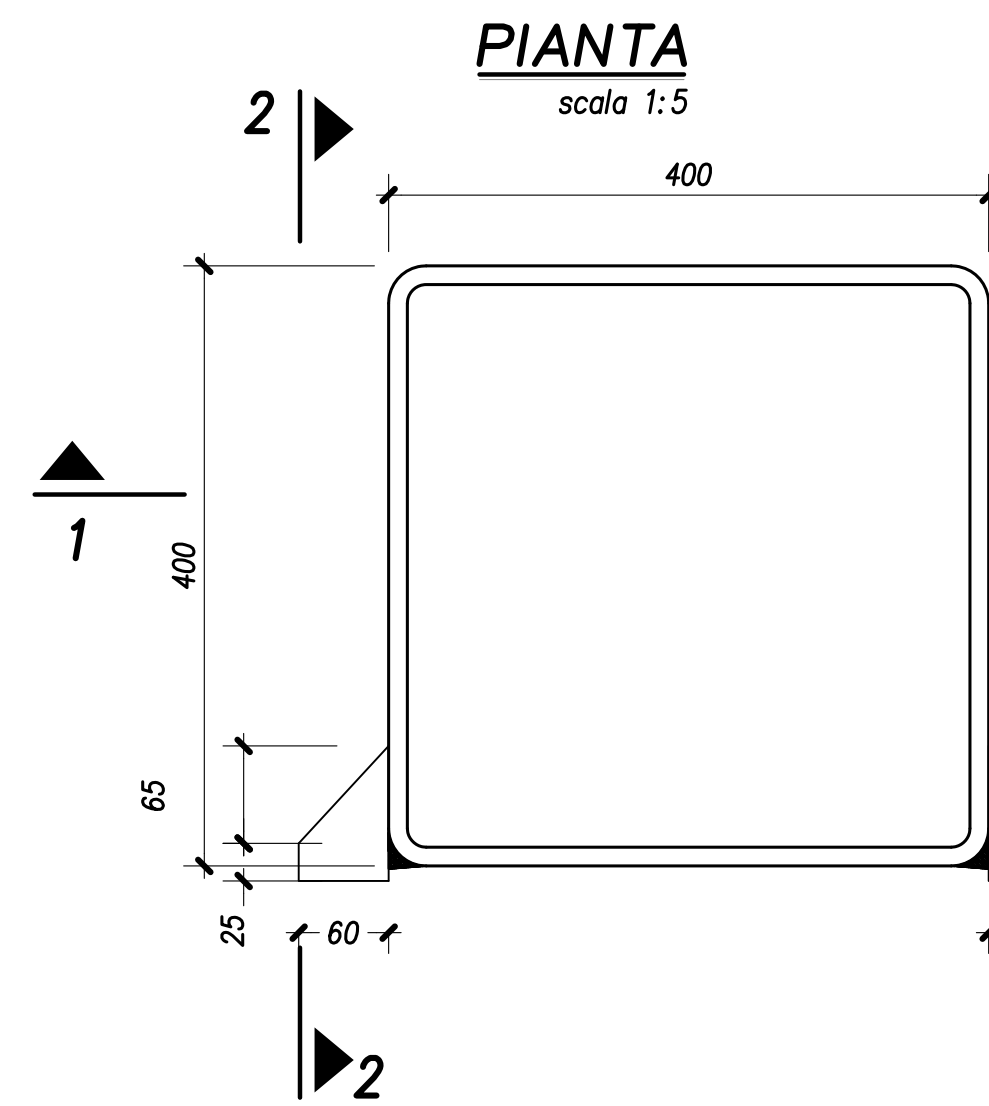
SEZIONE E-E

scala 1:10



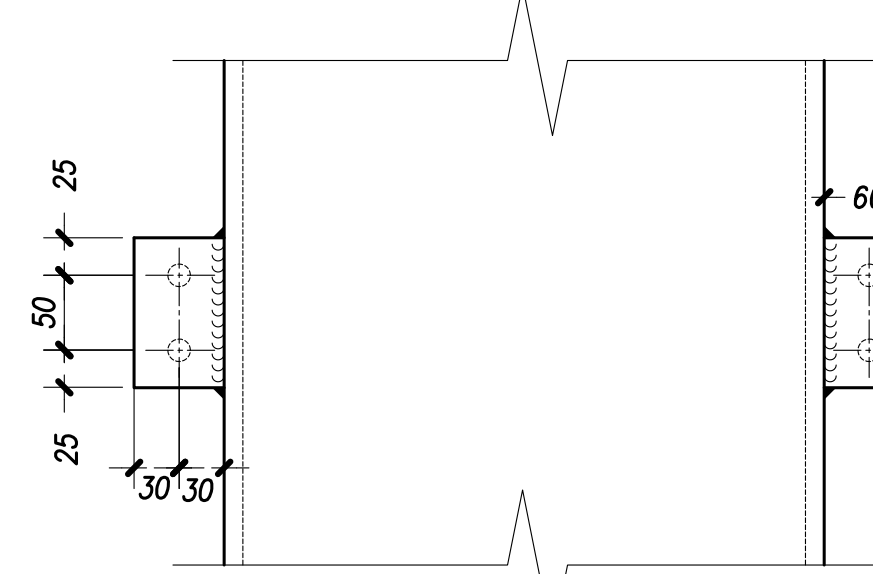
PARTICOLARE A

scala 1:5



VISTA 1-1

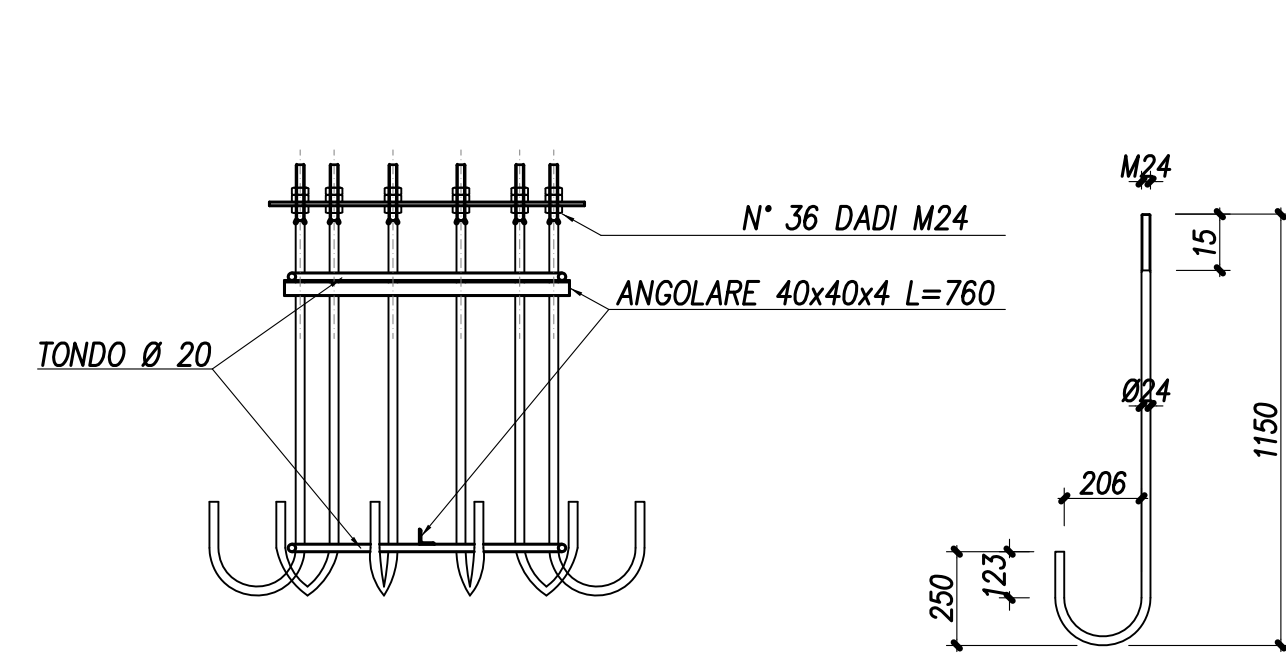
scala 1:5



CESTELLO DI FONDAZIONE

PARTICOLARE TIRAFONDI

scala 1:20



PARTICOLARE CESTELLO DI FONDAZIONE

scala 1:20

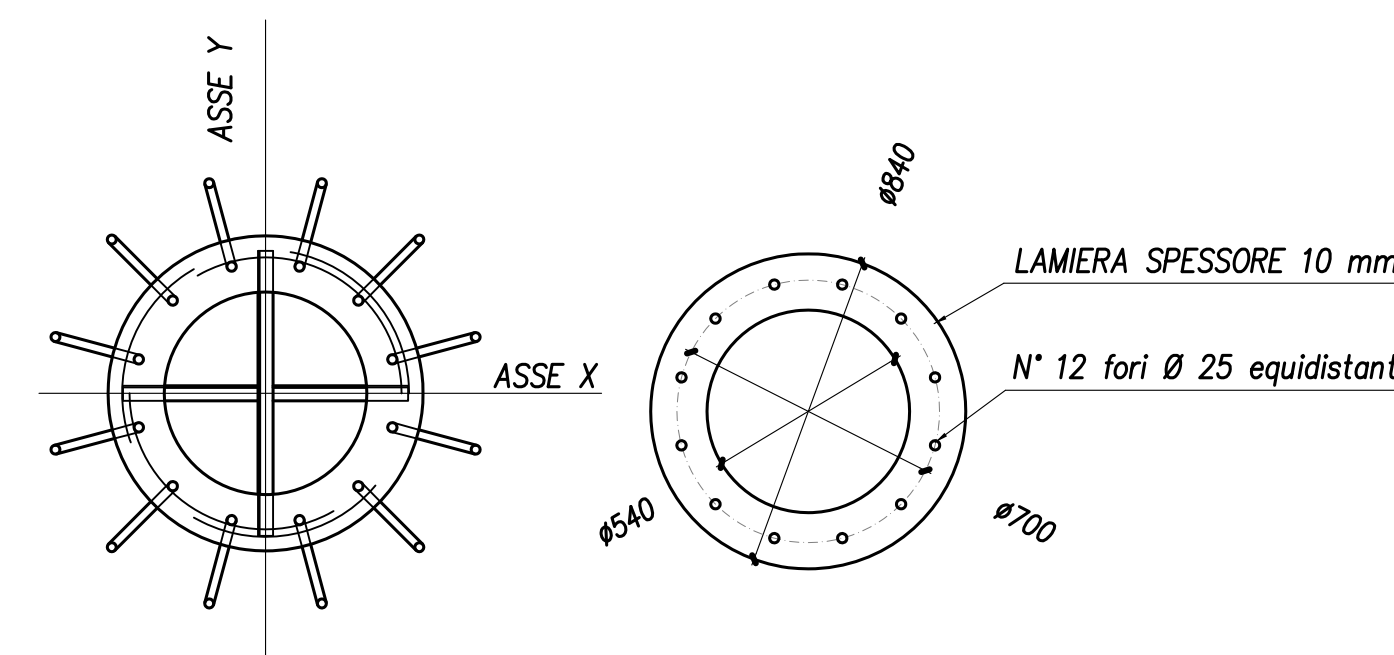


TABELLA MATERIALI E SPECIFICHE

PROFILATI E PIATTI: Acciaio S275J0 (ex Fe 430 C)
UNI EN 10025 e EN 10210-1 conforme alla Direttiva 89/106/CEE
Acciaio S275J0 (ex Fe 430 C) UNI EN 10025 e EN 10210-1 Zincati
TIRAFONDI: UNI EN 898
I bulloni non devono avere il gambo filettato per l'intero lunghezza.
La lunghezza del tratto filettato non dovrà essere maggiore di quella delle parti da serrare e si dovrà sempre far uso di rosette sotto la testa e sotto il dado.
I bulloni devono essere marcati.
VITI: classe 10.9 UNI 5712 Zincati
DADI: classe 10 - 85 UNI 5713 Zincati
ROSETTE: Acciaio C50 UNI 5714 Zincate
SALDATURE: - 1° classe a penetrazione secondo CNR 10011/85 e conformi a ISO 463, EN 287-1, EN 1418, EN 288-3, EN 1011, EN 29032
- Le saldature tra profilati e quelle tra tubi e profilati sono, salvo diversa indicazione, a ripristino di sezione.
- Le saldature a doppio cordone d'angolo, dove non diversamente indicato, devono avere lati non inferiori a 0.7 volte lo spessore minimo dei piatti collegati.
NOTE: - Per tutta la struttura applicare cicli di zincatura come da norme tecniche d'appalto (EN ISO 1461)
Ad ultimazione del montaggio della struttura, prevedere la zincatura a freddo in opera della parte esposta dei tirafondi.
- Ogni elemento principale costituente la struttura completa (trave, ritto) dovrà essere contrassegnato con un numero identificativo saldato alla struttura in officina, prima

autostrade // per l'Italia

DIREZIONE 1, 2, 3, 4, 5, 6, 7, 8, 9 TRONCO

LAVORI DI INSTALLAZIONE PANNELLI A
MESSAGGIO VARIABILE IN ENTRATA A
BANDIERA ED A FARFALLA OPERE CIVILI ED
IMPIANTI

PROGETTO ESECUTIVO

INTERA RETE AUTOSTRADALE

STRUTTURA A FARFALLA
COLONNA E TRAVE SUPERIORE
DETTAGLI

IL RESPONSABILE PROGETTAZIONE				IL DIRETTORE TECNICO			
Ing. Giovanni NERBA Dir. Ing. Roma N° 12028				Ing. Giovanni NERBA Dir. Ing. Roma N° 12028			
RESPONSABILE FUNZIONE SVE				RESPONSABILE FUNZIONE SVE			
REFERIMENTO ELABORATO				DATA			
UNITA'	codice commessa	data	scala	data	scala	data	scala
PCM560180	PESR002-2	NOVEMBRE 2007	2	NOVEMBRE 2007	2	NOVEMBRE 2007	2
Elaborazione a cura di: Ingegneria europea				Elaborazione a cura di: Ing. Giovanni Neri			
CONSULENZA a cura di:				Ing. Giovanni Neri			
VISTO DELLA COMMITTEE				Ing. Giovanni Neri			
				Ing. Giovanni Neri			

autostrade // per l'Italia